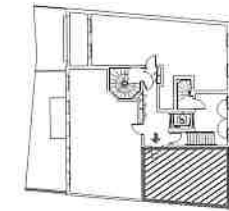


VILLAS d'HALLEFORT

MAISONS-ALFORT

20-24 RUE BOURGELAT ET 7 RUE CHABERT
94700 MAISONS-ALFORT

BATIMENT n°2
Rez-de-chaussée
Appartement 2002
2 pièces



ENTREE/SEJOUR	19.64 m ²
CUISINE	4.49 m ²
SDB/WC	4.69 m ²
CH1	10.03 m ²

SURF. HABITABLE TOTALE 38.85 m²

TOTAL DES SURFACES 38.85 m²

	Fenêtre		Tableau électrique	C	Cuisine
	Porte-fenêtre	PL	Placard	LV	Lave vaisselle
	Gaine technique	---	Limite H<180 cm	LL	Lave linge
	Faux plafonds, soffite	CH	Chaudière	R	Réfrigérateur
		B	Ballon		

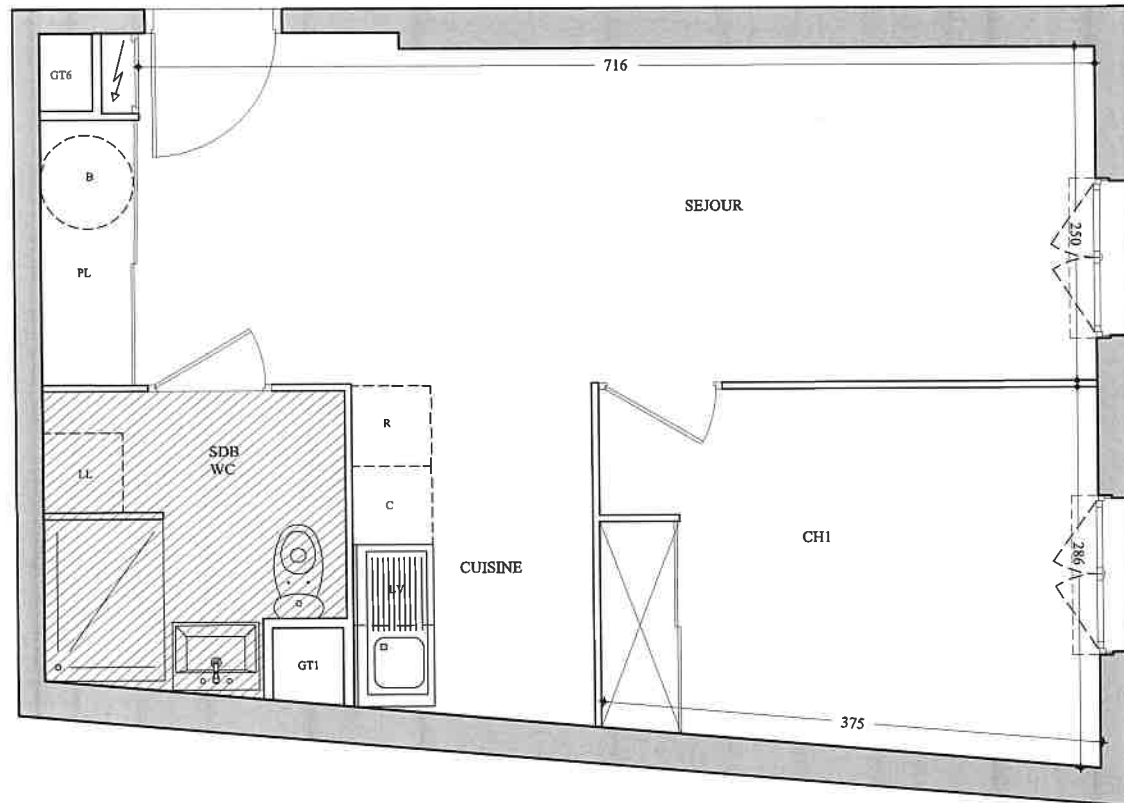
DATE: MAI 2023

INDICE: 00

**LA GENERALE
DE PROMOTION**
Des rêves réalisés

BONTEMPI
Architecture

2002 - B2



Des modifications sont susceptibles d'être apportées à ce plan en fonction des nécessités techniques et administratives de la réalisation, tant en ce qui concerne les dimensions libres que les équipements et les réseaux divers, les appareillages sanitaires et électriques. Il est admis une tolérance de 5% par rapport à la surface habitable globale du logement. Les retombées, soffites, faux plafonds ainsi que l'emplacement des sanitaires ne sont pas tous figurés ou le sont à titre indicatif.